



「いぶきっず」は

発達に心配がある未就学のお子さんとそのご家族の集いの場です。

いぶき 1 階おもちゃ文庫でお子さんと遊んだりしながら、

皆さんでお話したり情報交換をしたりしませんか。

南部地域療育センターの相談員さんや先輩お母さんとお話もできます。

予約はいりません。ぜひ、お気軽にご参加ください❁

***** 日 程 *****

4/20、5/25、6/15、7/20、9/28、10/19

11/16、12/21、1/25、2/15、3/15

場 所：いぶき 1 階 おもちゃ文庫 時 間：10 時～11 時 45 分

毎月第 3 木曜日 ※5 月、9 月、1 月は第 4 木曜日です。8 月はありません。

♪波線部がついている日は、イベントがあります♪

❁いぶきっずの流れ❁

- ①集まった人たちから遊ぼう♪
- ②お母さん同士でちょこっとおはなしタイム♪
- ③みんなでいっしょに遊ぼう♪

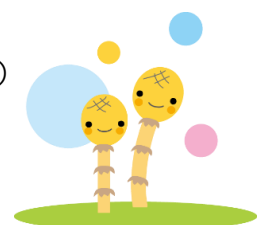
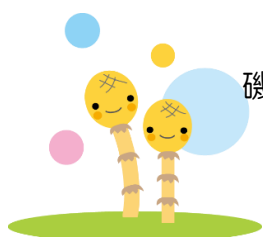
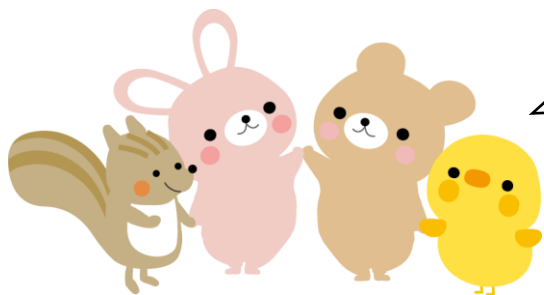
南部地域療育センターの相談員さんは、
5、7、9、10、12、2 月にいらっしゃいます♪

❁❁お問い合わせ❁❁

磯子区基幹相談支援センター（いそご地域活動ホームいぶき内）

TEL 778-1228

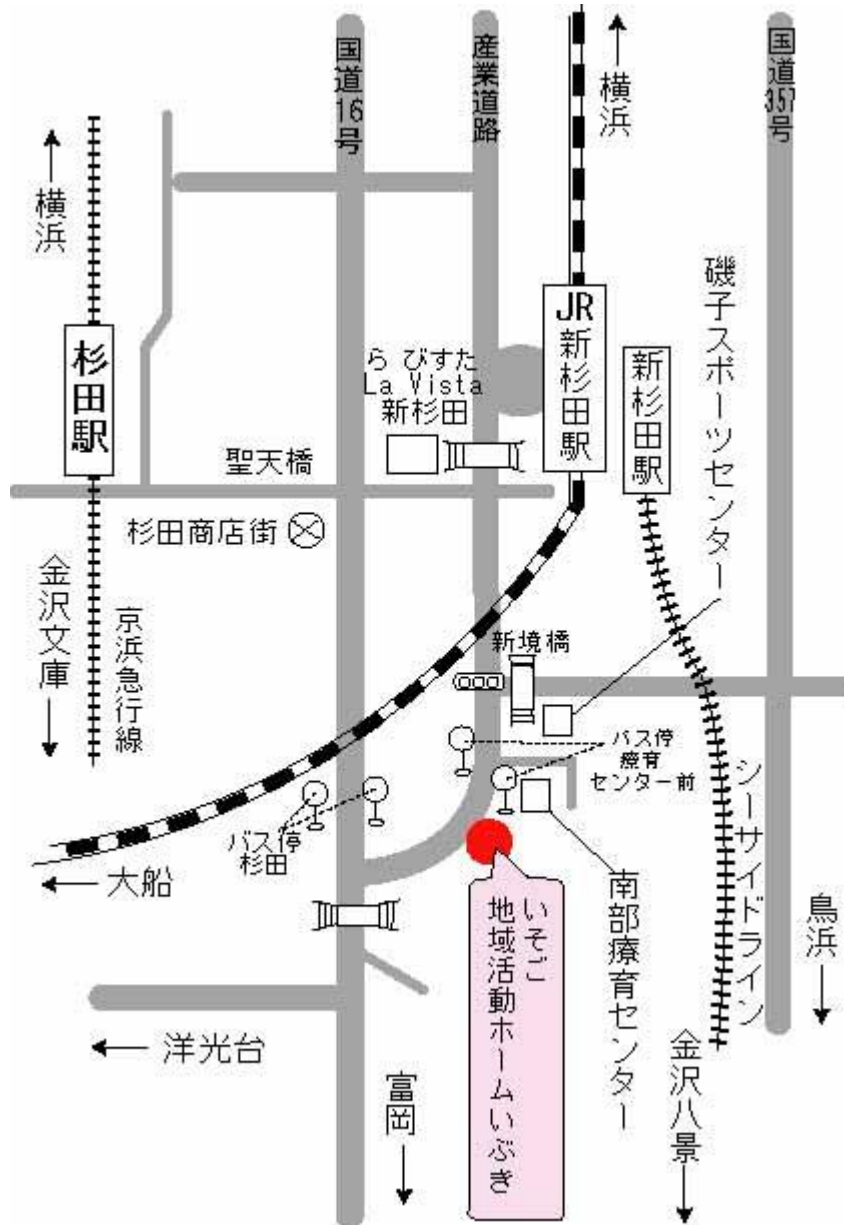
担当：野見・福士



アクセス

《鉄道》 JR根岸線・シーサイドライン「新杉田駅」より徒歩約10分
京浜急行「杉田駅」より徒歩約10分

《バス》 市営バス215系統「療育センター前」下車
京急バス110系統「杉田」下車
京急バス 4系統「杉田」下車 それぞれ徒歩約4分



新杉田から車椅子でおいでの方へ

新杉田駅ビル・アルカードの突き当たりを右に進むと、歩道橋から La Vista (らびすた) 新杉田に入ることができます。入り口左のエレベーターで1階に下り、産業道路を左手に見ながら進むと、新境橋という信号があります。産業道路を横断すると、正面がスポーツセンター、その隣(南部地域療育センター)のまた隣が「いぶき」です！