

いぶきをご支援いただける方を 募集しています！

“いそご地域活動ホームいぶき後援会” 会員募集

「いそご地域活動ホームいぶき後援会」は2006年4月に発足しました。毎年、多くの方・団体が会員になり、順調に活動を進めております。皆様からの会費やいぶきまつり、チャリティーコンサートでの収益を元に、2018年には2台めの送迎車を寄贈致しました。今までご支援いただいた皆様に厚く御礼申し上げます。

これからも「いそご地域活動ホームいぶき」の様々な事業の充実のためにご支援をくださいますようお願い申し上げます。

会員の種類 (有効期限 毎年4月1日～翌年3月31日)

個人会員	年会費	一般	1口(2,000円)	以上
		いぶき利用登録者様本人	1口(500円)	以上
		(福)光友会職員	1口(1,000円)	以上
団体会員	年会費	任意団体	1口(3,000円)	以上
		法人団体	1口(5,000円)	以上
		企業	1口(10,000円)	以上

入会方法

別紙申込書にご記入の上、事務局(いぶき内)に郵送、FAXまたはご持参下さい。いぶき後援会ホームページからもお申し込みが可能です。会費につきましては郵便振替又は事務局窓口でお納め願います。

会員様のご支援により

寄贈させていただきました



会員特典

- ① 後援会会報・「いぶきだより」の送付
- ② いぶきおたのしみ券の配布
※いぶき1階喫茶で利用できます。
(会費2,000円以上の方に配布します)
- ③ チャリティーコンサートを会員価格で!
- ④ 割引協力店の利用

(会員証提示により割引していただけます。)

協力店:パレドバルブ(仏料理)・野本園茶舗(茶)・芝時計店(時計)・フローリスト花だより(生花)・(有)ドウ・ビィ(Anju化粧品)の各店様

(2020年1月現在)

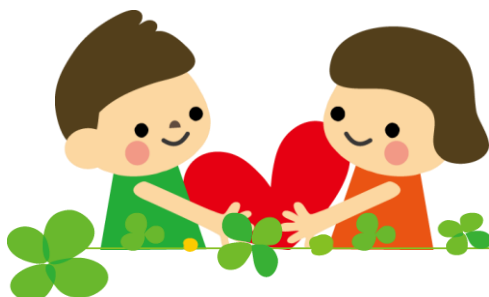
社会福祉法人光友会

いそご地域活動ホームいぶき後援会事務局(いぶき内)

〒235-0033 横浜市磯子区杉田5-32-15

TEL 045-778-1228 FAX 045-778-6595

ホームページ:



多くの方に会員になっていただくこと、皆様に楽しんで参加していただくことが、後援会の活動の大きな力となり、いぶきの活動の充実につながります。
どうぞよろしくお願いいたします。

チャリティーコンサートの主催

後援会では毎年チャリティーコンサートを主催・企画し、収益をいぶきの充実に役立てています。様々なジャンルのコンサートを企画しており、来場された皆様よりご好評いただいております。地域の皆さん、会員の皆さんで楽しいひと時を共有していただくことが支援につながります。皆様お誘いあわせの上、是非ご来場ください。



いぶきまつりの共催

毎年秋に行われる「すぎたから♡つな5 いぶきまつり」の共催をしています。模擬店、バザー等を行い、収益金をいぶきの充実に役立てております。バザーには毎年皆様よりご不要な物品をご寄付いただいております。また、「いぶきまつり」終盤の大抽選会にいぶき後援会より景品を提供しております。



毎年5月に後援会総会を開催します。同日に「美しい歌のコンサート」などのイベントも開催します。是非おでかけください。(詳しくはいぶき後援会会報でお知らせします)