

地域の縁側 かわうそ

2024

8月



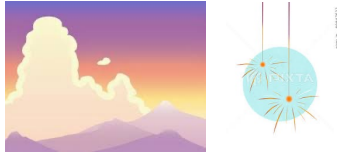
どなたでもお気軽にお越しください♪ 参加費は無料です！

月

※時間は全て
10時00分～11時30分
まで



水



金

美文字で脳トレ **2**



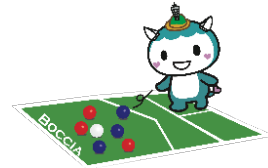
お楽しみ会 **5**



映画鑑賞 **7**



ボッチャ **9**



お休み **12**

陶芸教室 **14**



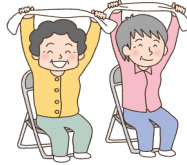
卓球療法 **16**
座ってもできます♪



口腔体操 **19**
井戸端サロン



健康体操 **21**



絵手紙教室 **23**



ヨガ教室 **26**



編み物
折り紙 **28**



モルック **30**



福祉なんでも
相談窓口

暮らしのお困りごとをなんでもご相談ください。
地域のネットワークと連携し、必要に応じて、専門機関などにお繋ぎします。

高齢の親の
ことが心配



心身の不調で
困っている



近所に心配な
家庭がある

子育てや
働き方で
悩める



お問い合わせ

社会福祉法人 光友会 地域の縁側かわうそ
住所：〒252-0825 藤沢市瀬郷 1003
電話：0466-48-4586
(お気軽にお問い合わせください)

送迎車あります



<行き>
御所見市民センター 9:45出発
<帰り>
地域の縁側かわうそ 11:45出発