

地域の縁側 かわうそ

2024

6月



どなたでもお気軽にお越しください♪ 参加費は無料です！

月

水

金

※時間は全て
10時00分～11時30分
まで



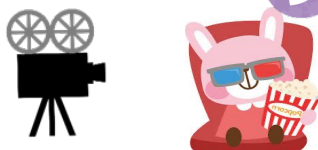
お楽しみ会

3



映画鑑賞

5



美文字で脳トレ

7



編み物
折紙

10



陶芸教室

12



ボッチャ

14



口腔体操
井戸端サロン

17



ふまねっと

19



卓球療法

座ってもできます♪

21



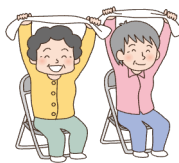
ヨガ教室

24



健康体操

26



絵手紙教室

28



福祉なんでも
相談窓口

暮らしのお困りごとをなんでもご相談ください。
地域のネットワークと連携し、必要に応じて、専門機関などにお繋ぎします。



高齢の親の
ことが心配

心身の不調で
困っている

近所に心配な
家庭がある

子育てや
働き方で
悩んでいる



お問い合わせ

社会福祉法人 光友会 地域の縁側かわうそ
住所：〒252-0825 藤沢市瀬郷 1003
電話：0466-48-4586
(お気軽にお問い合わせください)

送迎車あります



<行き>
御所見市民センター 9:45出発
<帰り>
地域の縁側かわうそ 11:45出発