

地域の縁側 かわうそ

2024

3月



どなたでもお気軽にお越しください♪ 参加費は無料です！

月

※時間は全て
10時00分～11時30分
まで



水



金

美文字で脳トレ



1

お楽しみ会

4



スルーネット
ピンポン

6



ポッチャ

8



編み物
折紙

11



陶芸教室

13



卓球療法

座ってでもできます♪

15



口腔体操
井戸端サロン

18



お休み

20

絵手紙教室

22



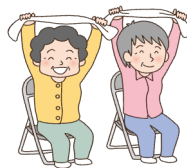
ヨガ教室

25



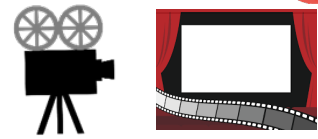
健康体操

27



映画鑑賞

29



福祉なんでも
相談窓口

暮らしのお困りごとをなんでもご相談ください。
地域のネットワークと連携し、必要に応じて、専門機関などにお繋ぎします。

高齢の親の
ことが心配

心身の不調で
困っている

近所に心配な
家庭がある

子育てや
働き方で
悩める



お問い合わせ

社会福祉法人 光友会 地域の縁側かわうそ
住所：〒252-0825 藤沢市瀬郷 1003
電話：0466-48-4586
(お気軽にお問い合わせください)

送迎車あります



<行き>
御所見市民センター 9:45出発
<帰り>
地域の縁側かわうそ 11:45出発