

地域の縁側 かわうそ

2023 
7月

どなたでもお気軽にお越しください！ 参加費は無料です！

月

水

金

お楽しみ会

3



陶芸教室

5



美文字で脳トレ

7



編み物
折紙

10



カラオケ

12



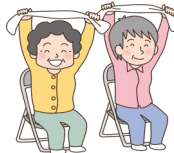
ポッチャ

14



健康体操

19



卓球療法
座ってでもできます♪

21



お休み

17

ヨガ教室

24



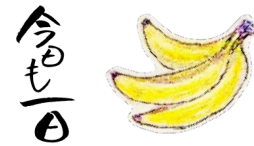
スルーネット
ピンポン

26



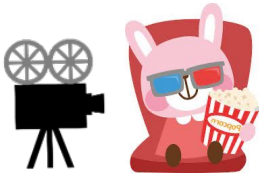
絵手紙教室

28



映画鑑賞

31



※時間は全て
10時00分～11時30分まで



福祉なんでも
相談窓口

暮らしのお困りごとをなんでもご相談ください。
地域のネットワークと連携し、必要に応じて、専門機関などにお繋ぎします。

高齢の親の
ことが心配

心身の不調で
困っている

近所に心配な
家庭がある



お問
い合
わせ

社会福祉法人 光友会 地域の縁側かわうそ
住所：〒252-0825 藤沢市瀬郷 1003
電話：0466-48-4586
(お気軽にお問い合わせください)

送迎車あります



<行き>
御所見市民センター 9:45出発
<帰り>
地域の縁側かわうそ 11:45出発