

地域の縁側 かわうそ

2023 
6月


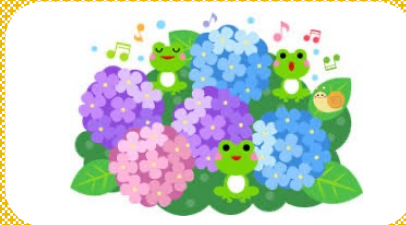
どなたでもお気軽にお越しください♪ 参加費は無料です！

月

水

金

※時間は全て
10時00分～11時30分
まで

美文字で脳トレ **2**



お楽しみ会 **5**



陶芸教室 **7**



ポッチャ **9**



編み物
折紙 **12**



カラオケ **14**



卓球療法 **16**
座ってもできます♪



口腔体操
井戸端サロン **19**



健康体操 **21**



絵手紙教室 **23**



ヨガ教室 **26**



スルーネット
ピンポン **28**



映画鑑賞 **30**



福祉なんでも 相談窓口

暮らしのお困りごとをなんでもご相談ください。
地域のネットワークと連携し、必要に応じて、専門機関などにお繋ぎします。



高齢の親の
ことが心配



心身の不調で
困っている

近所に心配な
家庭がある



子育てや
働き方で
悩んでいる

お問い合わせ

社会福祉法人 光友会 地域の縁側かわうそ
住所：〒252-0825 藤沢市瀬郷 1003
電話：0466-48-4586
(お気軽にお問い合わせください)

送迎車あります



<行き>
御所見市民センター 9:45出発
<帰り>
地域の縁側かわうそ 11:45出発