



2024年度 磯子区基幹相談支援センター自主事業



あったかふえのご案内



2ヶ月にいちどのおしゃべりタイム☆

学校はちがうけれど・・・卒業しちゃったけれど・・・

みんなとおしゃべりしたい！つながりたい！

情報交換したい！

あったかふえをのぞいてみませんか？

**** 2024年度 年間予定 ****

《7月-7》 5月13日（月）・7月8日（月）・9月9日（月）

11月11日（月）・1月20日（月）・3月10日（月）

AM10:30~12:00

※都合により、予定が変更になる場合があります。

※ 対 象：主に 重症心身障害児者のお子さんがいるご家族の方

※ 場 所：CAFE DREAM 地域交流コーナー（いそご地域活動ホームいぶき1F）

※ いぶきの駐車場が満車の場合は、新杉田公園駐車場などをご利用下さい

療育センターの方

中村特別支援学校の方

金沢支援学校の方

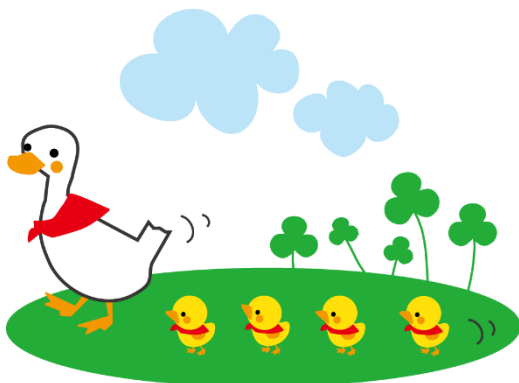
学校を卒業した方も♪

お問い合わせ



お気軽に

お問い合わせ下さい



磯子区基幹相談支援センター（いぶき支援室）

相談担当 八巻・高橋

電 話 045（778）6635

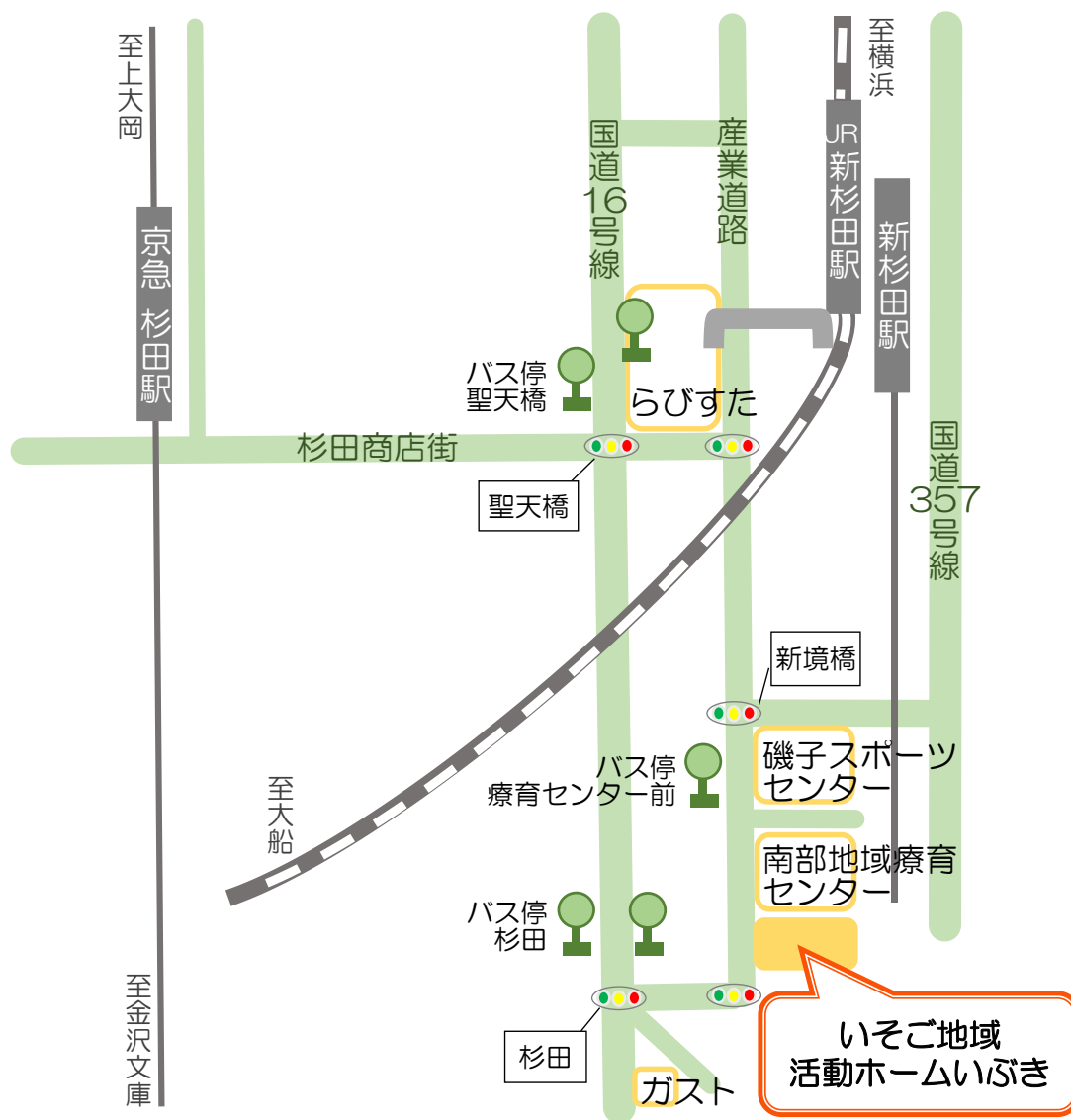
F A X 045（775）0050

メー ル ibuki@lfa.jp

アクセス

《鉄道》 JR根岸線・シーサイドライン「新杉田駅」より徒歩約10分
京浜急行「杉田駅」より徒歩約15分

《バス》 京急バス 4系統・110系統「杉田」下車徒歩約4分



新杉田から車椅子でおいでの方へ

新杉田駅ビル・アルカードの突き当たりを右に進むと、歩道橋から La Vista (らびすた) 新杉田に入ることができます。入り口左のエレベーターで1階に下り、産業道路を左手に見ながら進むと、新境橋という信号があります。産業道路を横断すると、正面がスポーツセンター、その隣(南部地域療育センター)のまた隣が「いぶき」です！