

# あったかふえ のご案内

2ヶ月にいちどのおしゃべりタイム～  
学校はちがうけれど・・・卒業しちゃったけれど・・・  
みんなとおしゃべりしたい！つながりたい！  
情報交換したい！  
あったかふえをのぞいてみませんか？

**\*\* 2023年度 年間予定 \*\***

《7月-7》 5月8日(月)・7月10日(月)・9月11日(月)  
11月13日(月)・1月15日(月)・3月11日(月)  
AM10:30～12:00

※新型コロナウイルス感染状況により、予定が変更になる場合があります。

※ 対 象：主に 重症心身障害児者のお子さんがいるご家族の方

※ 場 所：CAFE DREAM 地域交流コーナー（いぶき1F）

※ いぶきの駐車場が満車の場合は、新杉田公園駐車場などをご利用下さい

療育センターの方

中村特別支援学校の方

金沢養護学校の方

学校を卒業した方も♪

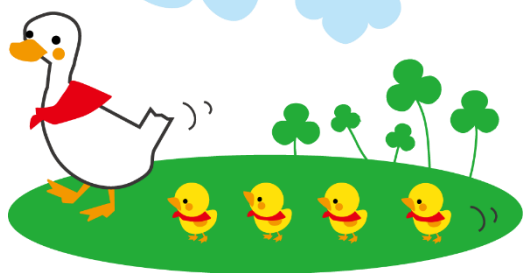
お気軽に  
お問い合わせください♡

お問い合わせは・・・  
礪子区基幹相談支援センター（いぶき支援室）  
相談担当 八巻(やまき)

電 話 045 (778) 6635

F A X 045 (775) 0050

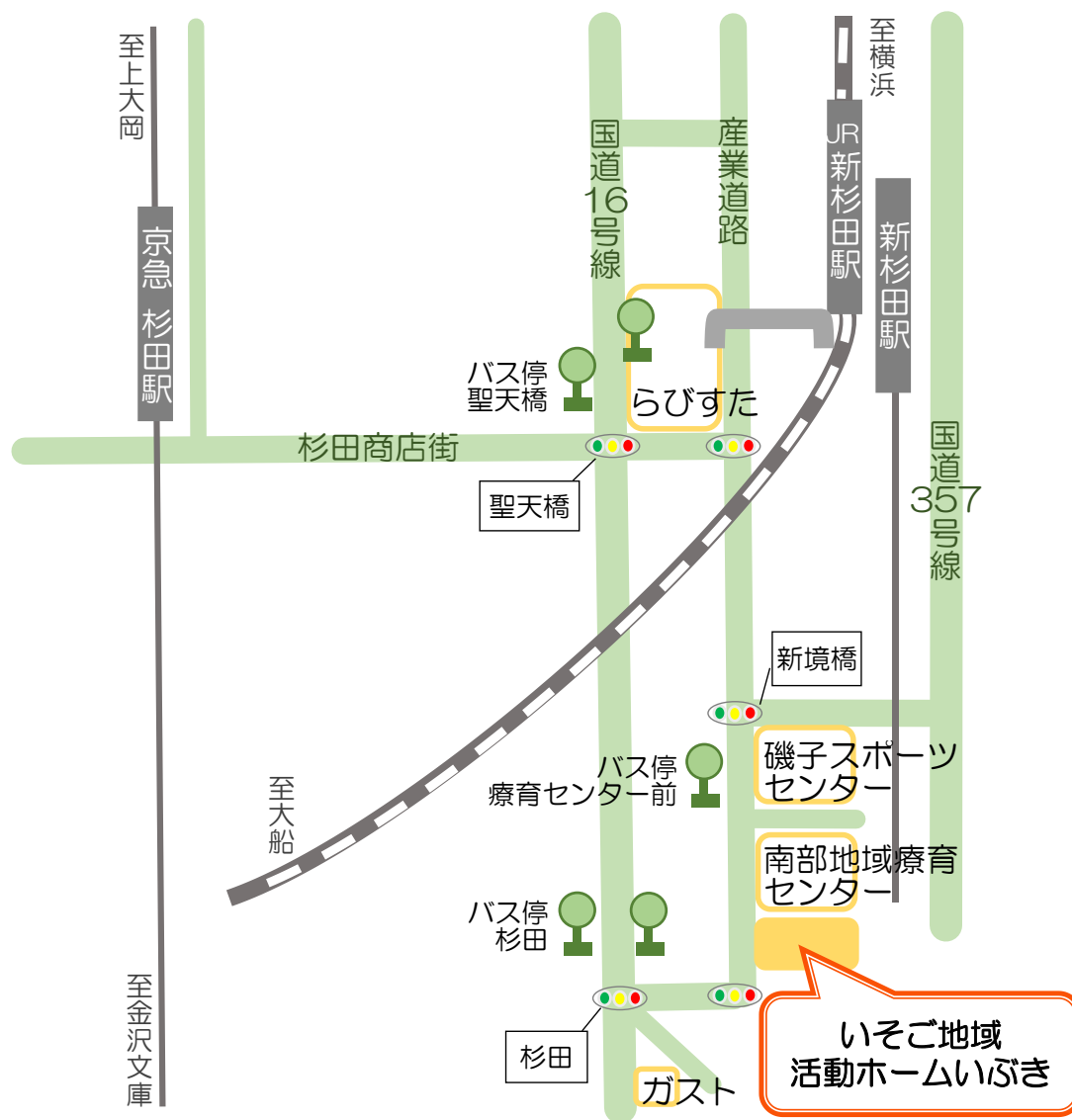
メー ル [ibuki@lfa.jp](mailto:ibuki@lfa.jp)



# アクセス

《鉄道》JR根岸線・シーサイドライン「新杉田駅」より徒歩約10分  
京浜急行「杉田駅」より徒歩約15分

《バス》京急バス 4系統・110系統「杉田」下車徒歩約4分



## 新杉田から車椅子でおいでの方へ

新杉田駅ビル・アルカードの突きあたりを右に進むと、歩道橋から La Vista（らびすた）新杉田に入ることができます。入り口左のエレベーターで1階に下り、産業道路を左手に見ながら進むと、新境橋という信号があります。産業道路を横断すると、正面がスポーツセンター、その隣（南部地域療育センター）のまた隣が「いぶき」です！