

あったかふえ のご案内**

2ヶ月にいちどのおしゃべりタイム～
学校はちがうけれど・・・卒業しちゃったけれど・・・
みんなとおしゃべりしたい！つながりたい！
情報交換したい！
あったかふえをのぞいてみませんか？
あったか～い飲み物を用意して待っています・・・
お菓子の持ち込み大歓迎です(◇)

2022年度 年間予定

《7月-7》 5月9日(月)・7月11日(月)・9月12日(月)
11月14日(月)・1月16日(月)・3月13日(月)
AM10:30～12:00

※新型コロナウイルス感染状況により、予定が変更になる場合があります。

※ 対 象：主に 重心のお子さんがいるご家族の方

※ 場 所：おもちゃ文庫(いぶき1F)

※ いぶきの駐車場が満車の場合は、新杉田公園駐車場などをご利用下さい

療育センターの方

中村特別支援学校の方

金沢養護学校の方

学校を卒業した方も♪

お気軽に
お問い合わせください♡

お問い合わせは・・・

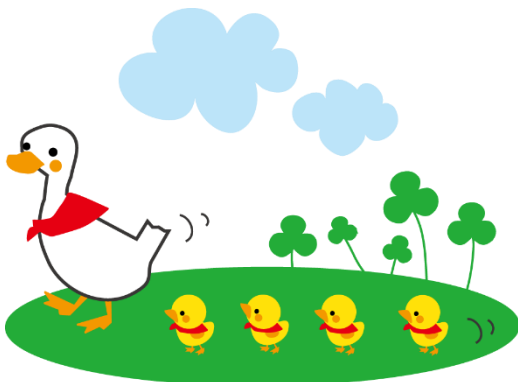
磯子区基幹相談支援センター
(いぶき支援室)

相談担当 八巻(やまき)

電 話 045(778)6635

F A X 045(778)6595

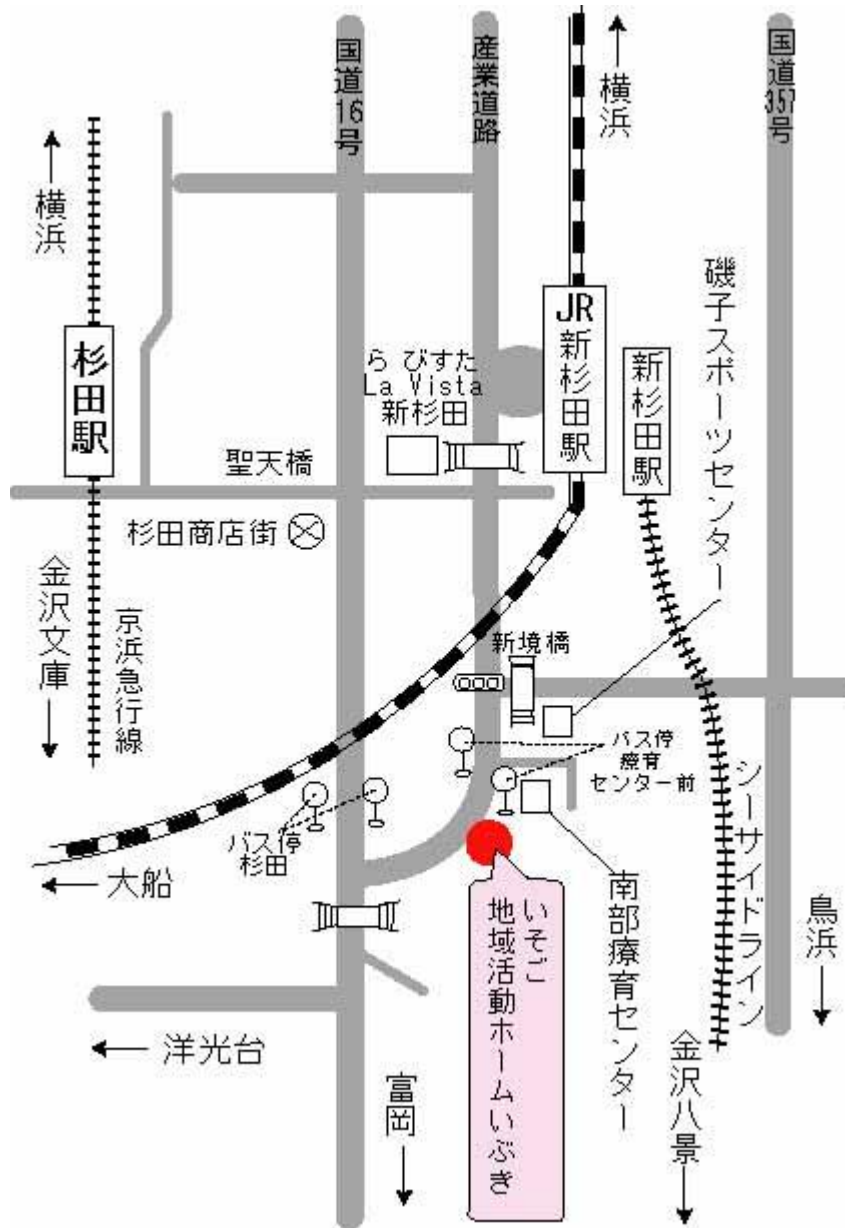
メー ル ibuki@lfa.jp



アクセス

《鉄道》 JR根岸線・シーサイドライン「新杉田駅」より徒歩約10分
京浜急行「杉田駅」より徒歩約10分

《バス》 市営バス215系統「療育センター前」下車
京急バス110系統「杉田」下車
京急バス 4系統「杉田」下車 それぞれ徒歩約4分



新杉田から車椅子でおいでの方へ

新杉田駅ビル・アルカードの突き当たりを右に進むと、歩道橋から La Vista (らびすた) 新杉田に入ることができます。入り口左のエレベーターで1階に下り、産業道路を左手に見ながら進むと、新境橋という信号があります。産業道路を横断すると、正面がスポーツセンター、その隣(南部地域療育センター)のまた隣が「いぶき」です！